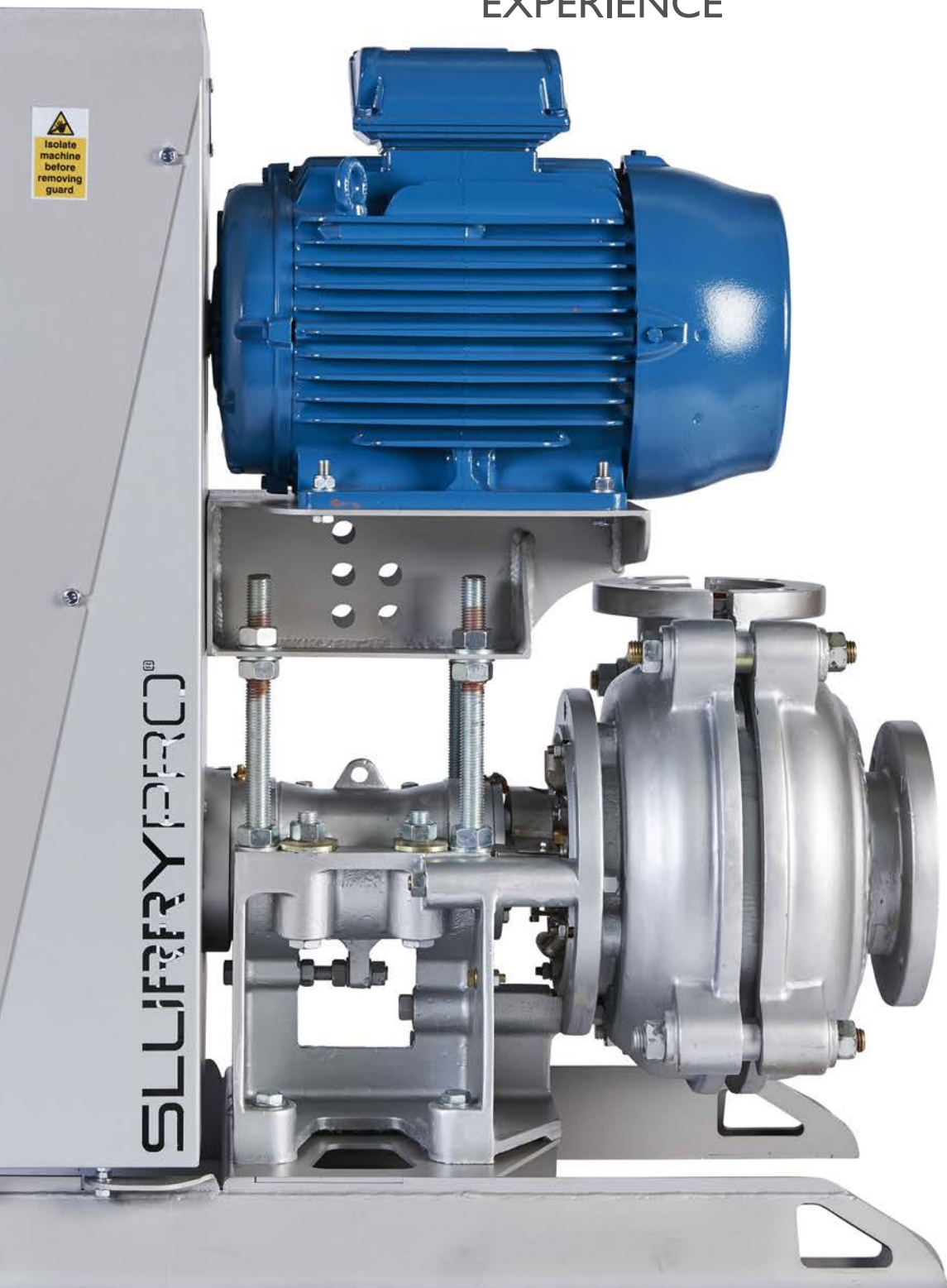


SLURRYPRO®

DES POMPES À BOUES QUI
GARANTISSENT UNE MEILLEURE
EXPÉRIENCE

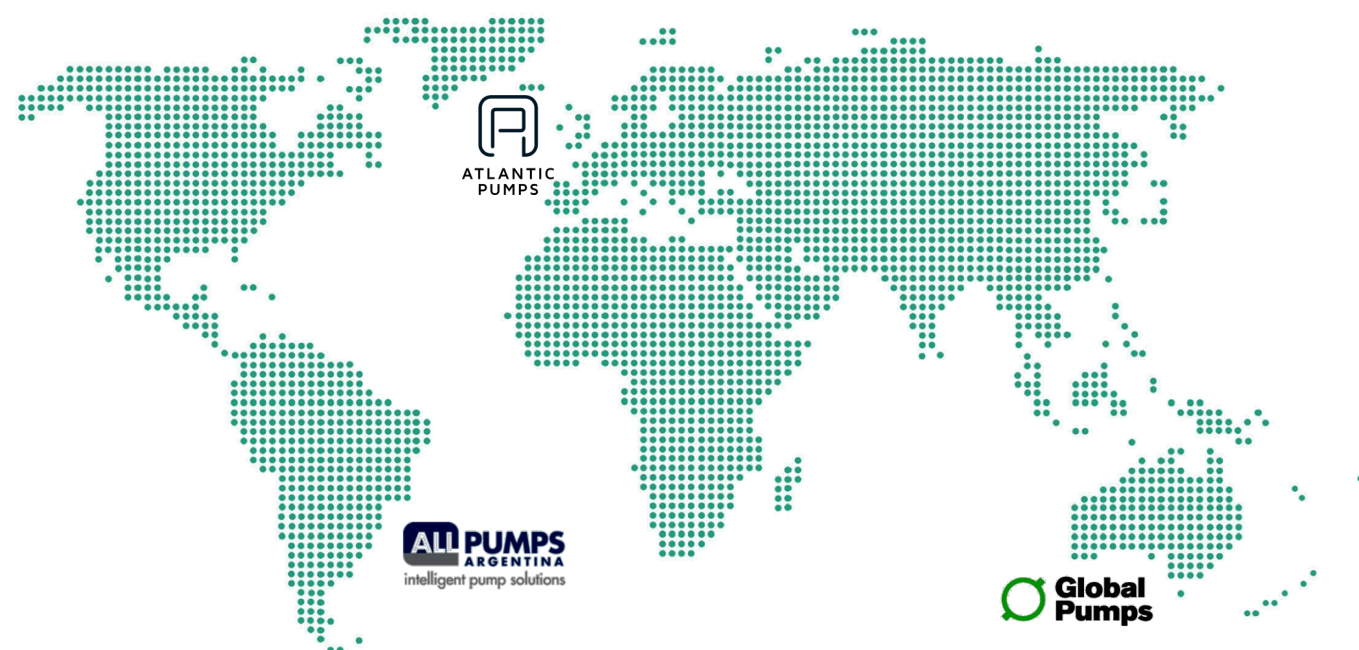




Des solutions de pompage destinées à l'industrie, à l'échelle mondiale

Nous sommes surtout connus pour apporter l'excellence à nos clients grâce à nos idées innovantes et économiques, notre service client de haut niveau et notre réactivité inégalée.

Notre vaste expérience associée à notre savoir-faire technique dans des applications hautement sophistiquées nous permet de travailler en étroite collaboration avec des équipes d'ingénieurs sur des projets à grande échelle dans le monde entier, ce qui nous positionne comme un partenaire de confiance.



SLURRYPRO® fait partie du groupe Intrax

Expertise

Intrax relève les défis liés au pompage de matières agressives et abrasives que les fabricants de pompes classiques évitent. Des connaissances approfondies inter-organisationnelles en matière de gestion des fluides agressifs et une association avec les principaux concepteurs et fonderies de polymères à l'échelle mondiale apportent un niveau d'expertise exceptionnelle aux entreprises individuelles et aux marques de groupe.

Compréhension

Les sociétés et les marques Intrax ont véritablement évolué pour résoudre les problèmes des clients et ainsi apporter une approche différente et revigorante par rapport à la position rigide souvent adoptée par les fournisseurs traditionnels. Les produits Intrax ont également évolué de manière intelligente, influencés par les demandes des clients individuels, et ces progrès sont constants.

Énergie

Nos partenaires commentent souvent le niveau d'énergie et de motivation qu'ils ont observé au sein de nos entreprises, et combien il est agréable de travailler avec nous. Nous pensons que cela est dû à la philosophie de notre brillant personnel hautement qualifié qui a été recruté pour proposer des solutions de pointe sans se limiter aux idées préconçues liées à la technologie conventionnelle et souvent obsolète depuis une éternité.

Innovation

Un effort constant pour améliorer le statu quo des systèmes de pompage de haute qualité. Intrax a une culture qui tend à perturber le marché en apportant de la valeur aux clients, que ce soit grâce à des modifications des produits, minimes mais significatives, qui permettent de surmonter les défis au niveau régional, à la Recherche et aux Développement, et aux nouvelles conceptions de produits.

SLURRYPRO®

SlurryPro a été fondée sur la ferme conviction que votre expérience lors de l'utilisation des pompes à boues pourrait et devrait être meilleure

En réponse aux commentaires de l'industrie et à la frustration concernant les services et la réactivité, SlurryPro a introduit une approche centrée sur le client pour une expérience de l'utilisateur final révolutionnaire.

L'équipe de direction apporte des années d'expérience dans l'industrie minière australienne et sud-américaine. Cet environnement difficile et impitoyable était le point de départ idéal pour une gamme de pompes ayant une durée de vie supérieure et une réduction des coûts du cycle de vie. Nous nous concentrons sur la nécessité vitale de réduire les temps d'arrêt dans nos principaux secteurs, dont notamment, l'exploitation minière, les produits chimiques et le traitement des minéraux.

Notre gamme comprend des pompes à boues centrifuges horizontales et verticales, toutes conçues pour s'adapter aux applications les plus exigeantes telles que les décharges de broyeurs, les usines de traitement et la gestion des résidus. Elles sont également largement utilisées dans les applications de lavage et de recyclage du sable, ainsi que dans des domaines spécialisés tels que le lavage difficile des produits alimentaires et d'autres procédés abrasifs.

Nous comprenons que la réduction des temps d'arrêt repose sur une disponibilité rapide et économique des pièces. Dans cette optique, nous avons investi massivement dans les stocks de nos sociétés de distribution, ce qui nous permet d'établir des devis et d'effectuer les livraisons dans les délais les plus courts du secteur.

En bref, si vous recherchez une solution en matière de pompes à boues qui vous garantisse une meilleure expérience, y compris une durée de vie supérieure, une réduction des coûts du cycle de vie et la facilité de la maintenance continue, SlurryPro est la seule solution.

Série Silver

Mise à niveau avec une technologie interchangeable

La série SlurryPro Silver est une gamme éprouvée et robuste de pompes à boues horizontales et verticales dans une grande variété de tailles, disponibles avec une forte teneur en chrome et des pièces en caoutchouc de différents niveaux d'usure. La gamme de pompes et de pièces détachées de la série SlurryPro Silver vous permet de continuer à utiliser votre pompe et votre système de conduits actuels.

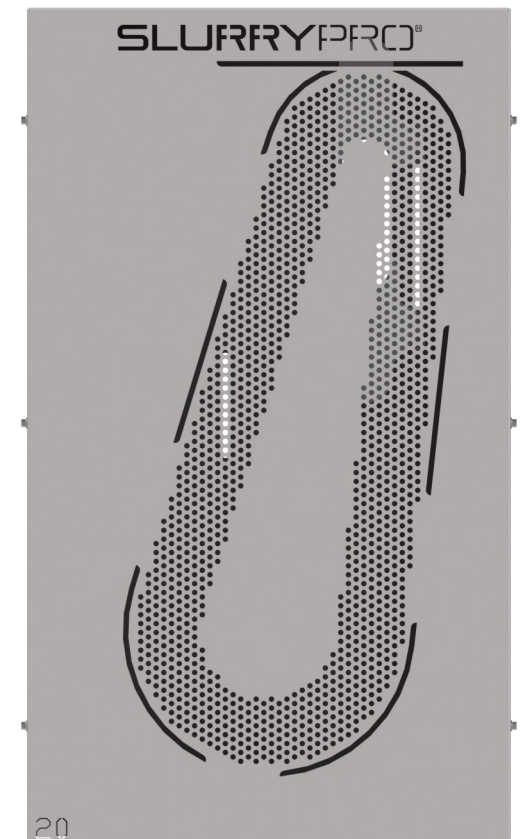
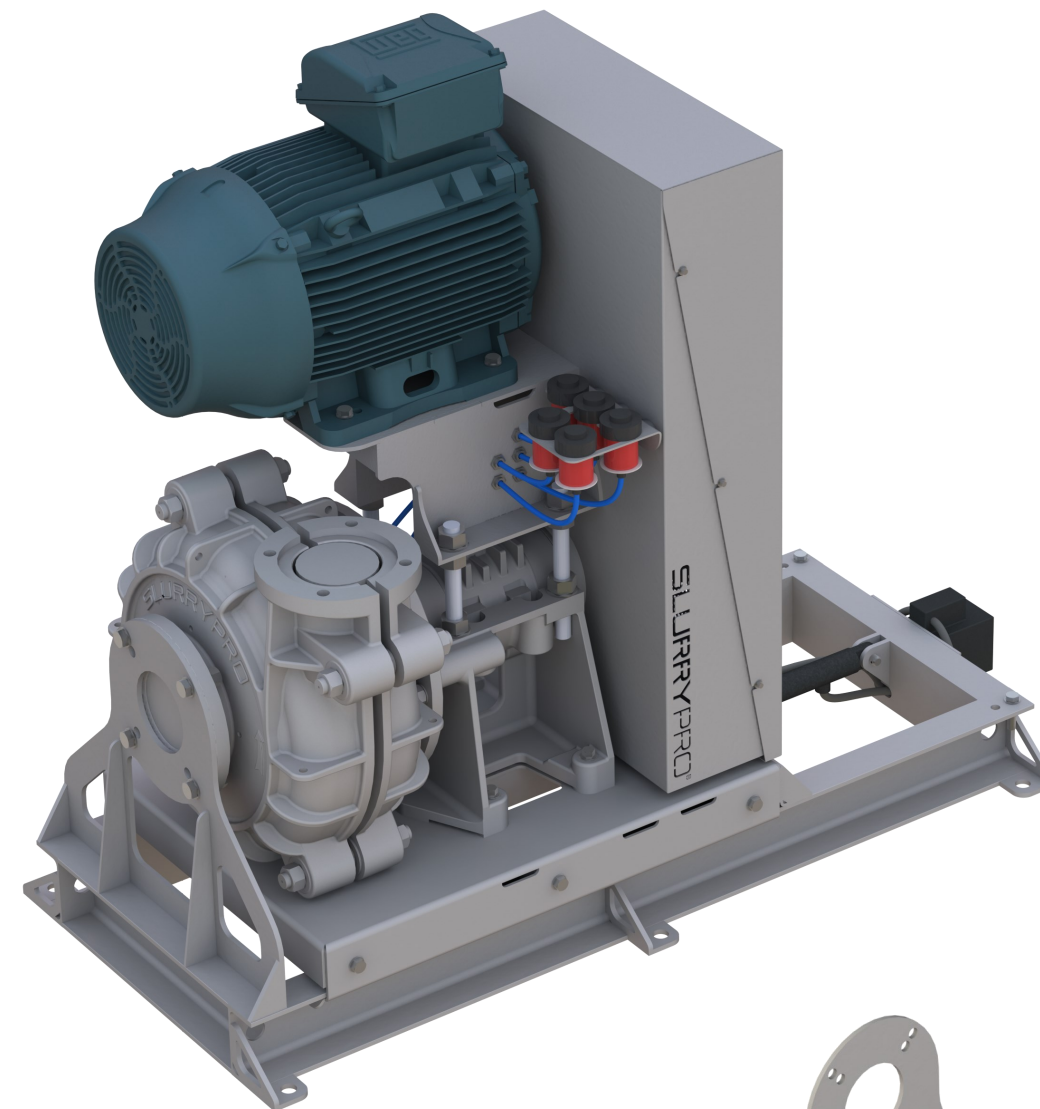
DES POMPES À BOUES QUI GARANTISSENT UNE MEILLEURE EXPÉRIENCE

La passion de SlurryPro pour l'amélioration de la durée de vie et de l'expérience des clients est grandement démontrée dans la conception des nouvelles pompes intégrées SlurryPro.

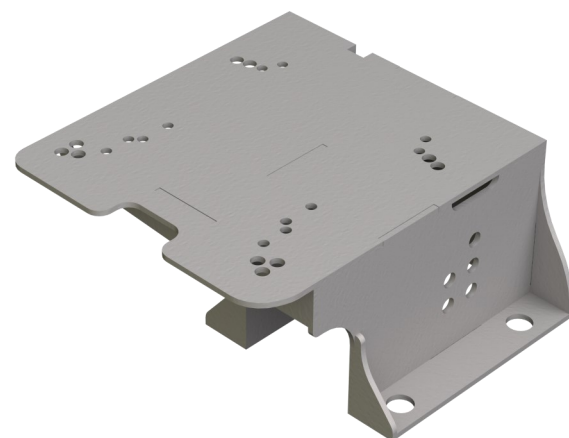
Les améliorations de la conception et les caractéristiques de sécurité accrues ont été au premier plan de la réflexion de nos ingénieurs. La nouvelle version est plus légère que la version précédente, mais tout aussi robuste et sans modification de l'intégrité globale de la base. Une construction plus légère a été réalisée en changeant les méthodes de construction utilisées.

L'introduction de la conception modulaire et les améliorations de la conception et de la fabrication de SlurryPro signifient que le temps d'assemblage est également considérablement réduit, diminuant ainsi le délai de livraison. Bien que les modèles sur mesure puissent prendre du temps, nous avons également une bibliothèque de modèles en place qui nous permet de commencer à fabriquer une nouvelle version plus rapidement que jamais.

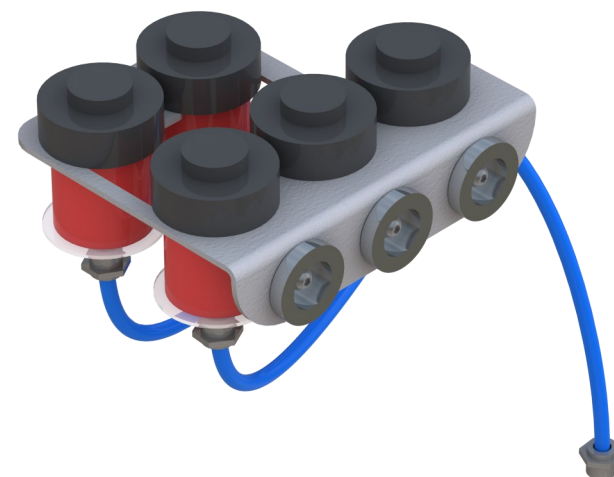
En savoir plus sur les principales fonctionnalités de la pompe intégrée SlurryPro.



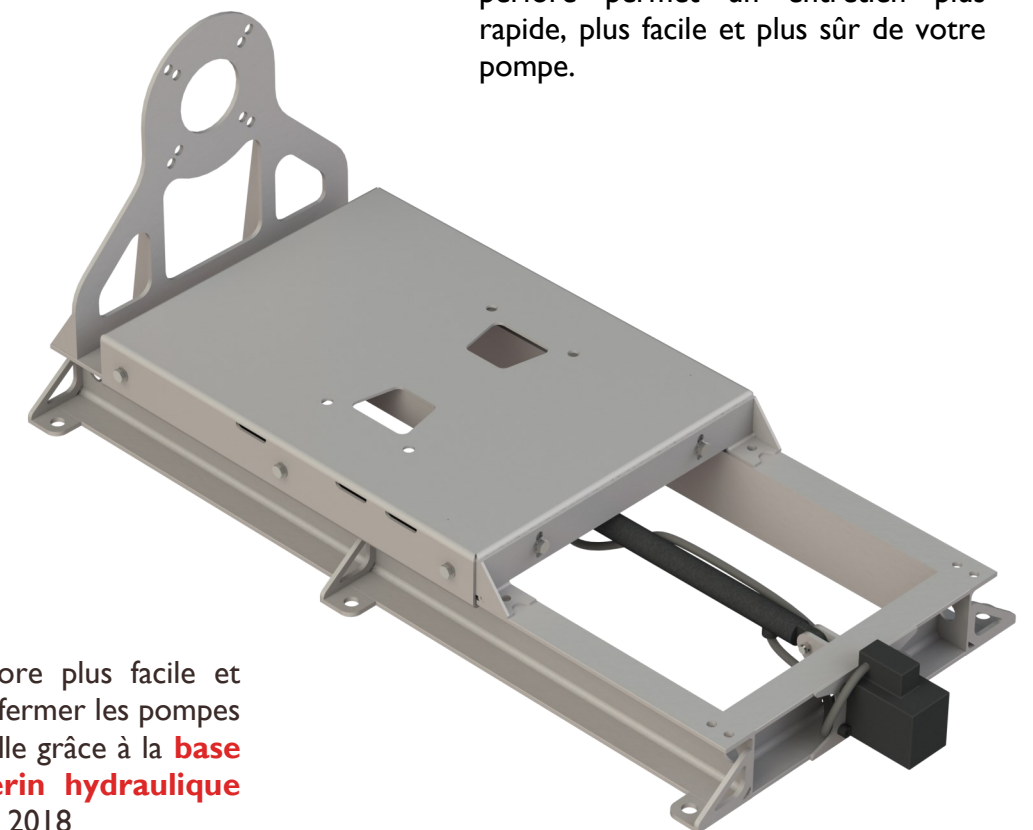
Un **protecteur de courroie** léger et perforé permet un entretien plus rapide, plus facile et plus sûr de votre pompe.



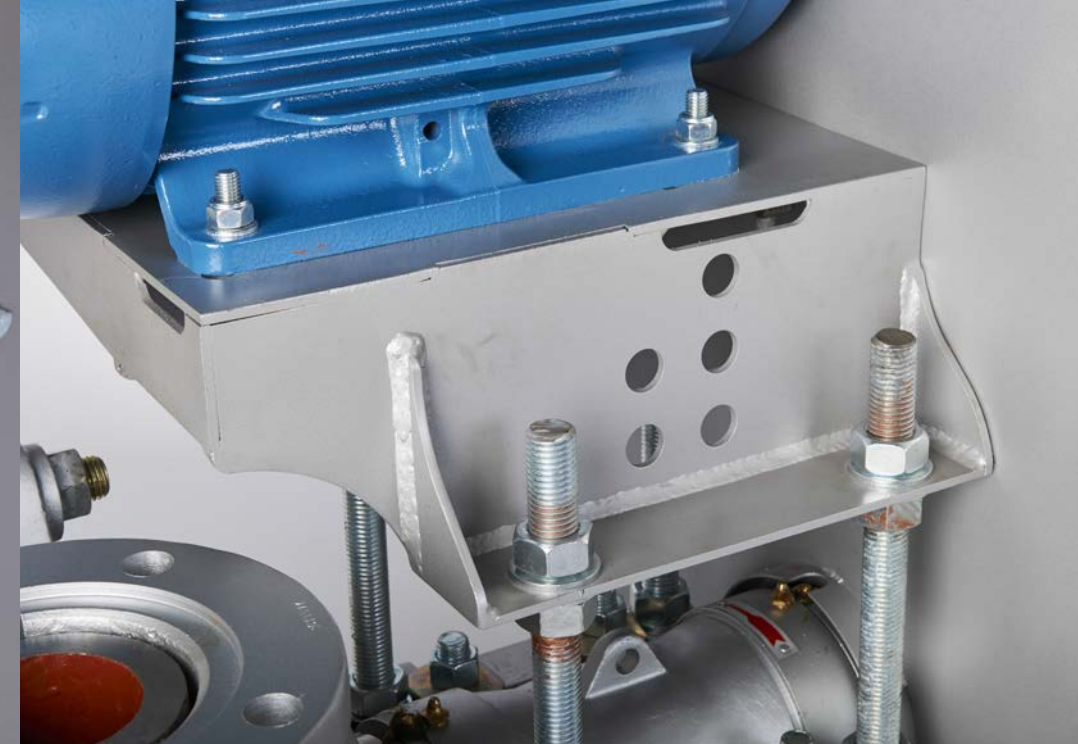
Le **support de moteur universel** a été conçu pour s'adapter à de nombreuses tailles de moteurs.



L'introduction de **graisseurs automatiques** garantit une lubrification régulière de votre pompe et réduit ainsi les temps d'arrêt. Les autres avantages comprennent une durée de vie prolongée des produits et l'amélioration des conditions de santé et de sécurité.



Il est maintenant encore plus facile et plus sûr d'ouvrir et de fermer les pompes quelle que soit leur taille grâce à la **base coulissante avec vérin hydraulique** nommée aux prix MPA 2018



Graisseur automatique SlurryPro

Saviez-vous que l'une des raisons les plus fréquentes de la défaillance d'une pompe est le manque de lubrification régulière ?

Toutes les nouvelles pompes intégrées SlurryPro incluent systématiquement un système de graissage automatique. Une fois monté, il garantit une lubrification fiable et constante des roulements et des garnitures pour une durée de vie maximale. Le graissage manuel est soit excessif soit insuffisant en raison d'une application irrégulière ou occasionnelle. Un graissage excessif entraîne une surchauffe, des déchets, de la pollution et

une défaillance prématurée. Un graissage insuffisant entraîne de l'usure, des réparations prématurées et des coûts de réparation élevés.

Les bidons des graisseurs automatiques SlurryPro sont disponibles individuellement et font partie d'un kit. Le kit comprend un support pouvant contenir jusqu'à cinq bidons de graisse. Grâce au dispositif magnétique puissant du support, son montage sur la pompe est une procédure simple et rapide sans nécessiter de vis ou d'outils.

Bases statiques et coulissantes (avec vérin hydraulique)

Bien que nos nouvelles pompes intégrées SlurryPro soient livrées avec une base statique, il existe également la possibilité de passer à une base coulissante (illustrée ci-dessous). Nominée aux prix MPA 2018,



la base coulissante a été encore améliorée en incluant un vérin hydraulique, ce qui signifie que nous pouvons désormais adapter la base coulissante à des pompes de plus grande taille.

L'introduction du vérin hydraulique signifie également qu'il est désormais encore plus facile et plus sûr d'ouvrir et de fermer les pompes, quelle que soit leur taille. L'ouverture et la fermeture de la pompe peuvent être effectuées par une seule personne, réduisant la nécessité d'équipements de levage. Des économies importantes peuvent être réalisées sur les coûts et le temps associés à l'entretien et à la maintenance.

Si vous avez plusieurs pompes SlurryPro sur votre site, elles peuvent toutes être adaptées à l'utilisation du vérin hydraulique. Comme celui-ci est mobile, vous n'avez pas nécessairement besoin d'acheter un vérin pour chaque pompe.



Support de moteur universel

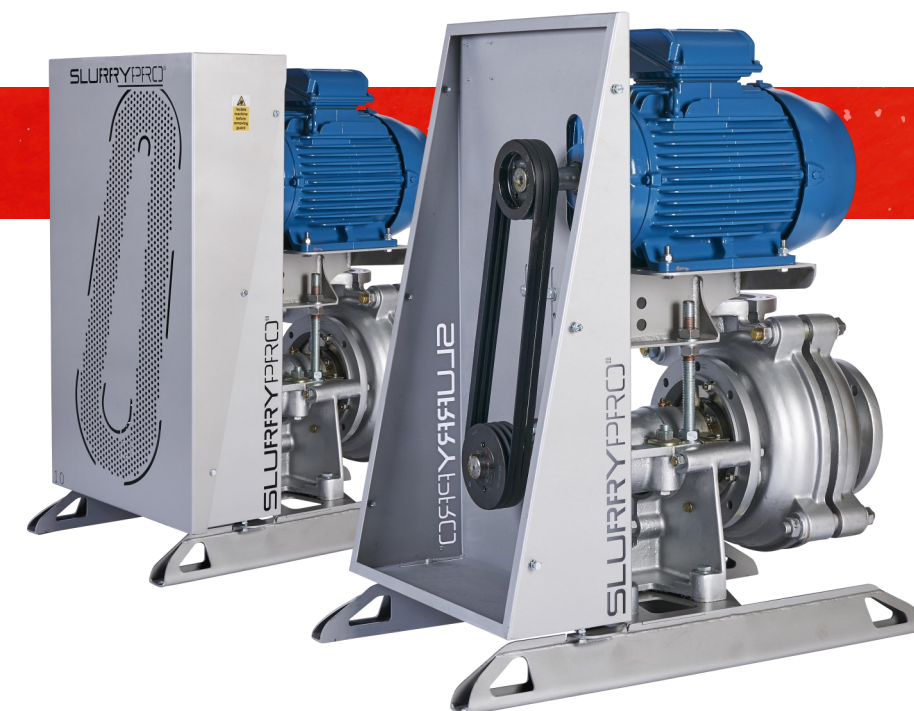
Notre nouveau support de moteur a été conçu pour s'adapter à de nombreuses tailles de moteur, permettant ainsi l'installation d'un moteur quelle que soit sa taille sur la pompe sans autre adaptation technique. Cela accélère également le processus de fabrication car les pompes peuvent être préparées avant la confirmation des spécifications finales. Cela permet en outre de modifier la pompe à une date ultérieure avec un minimum de perturbations.

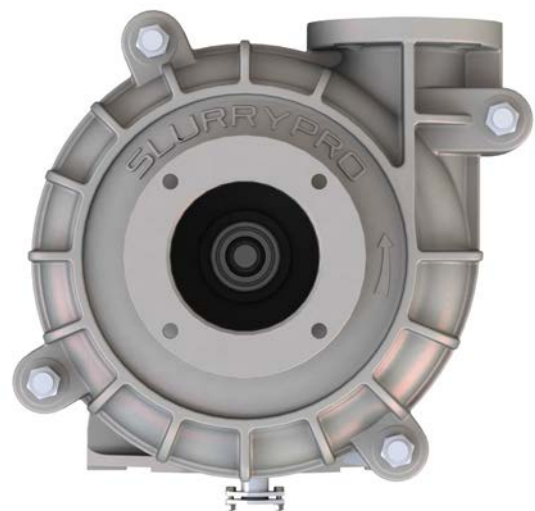
Protecteur de courroie

La santé et la sécurité de l'utilisateur sont toujours au premier plan de nos réflexions.

La nouvelle conception améliorée comprend davantage de fonctionnalités telles que le protecteur de courroie perforé. Il peut être retiré en desserrant simplement six boulons et en soulevant le protecteur pour permettre à l'utilisateur un accès rapide et facile.

La construction est également entièrement conforme aux réglementations en matière de sécurité.





Bouchon de vidange FPT

Perdez-vous du temps, le matin, en raison des pompes à boues gelées ou le soir, lorsque vous devez les vidanger ? Le bouchon de vidange FPT SlurryPro garantit une plus grande fiabilité des pompes à boues par tous les temps.

Pendant les mois les plus froids, l'eau laissée dans une pompe à boues pendant la nuit peut causer de graves problèmes. Lorsque la température descend en dessous de zéro, cette eau gèle, ce qui empêche la pompe de fonctionner le matin et peut l'endommager ou détériorer vos conduits. Les méthodes traditionnelles pour empêcher cela comprennent :

- Installer une chemise de réchauffage – solution efficace, mais coûteuse à l'achat et à utiliser
- Attendre que la pompe dégèle le matin – entraîne une perte de temps de production précieux
- Ouvrir le corps pour retirer l'eau, une corvée éreintante et longue

SlurryPro a été fondée sur la ferme conviction que votre expérience lors de l'utilisation des pompes à boues pourrait et devrait être meilleure. Dans cette optique, nous avons résolu ce problème en introduisant le bouchon de vidange FPT.

Conçu pour les conditions difficiles de l'industrie des mines et des carrières, le FPT élimine les temps d'arrêt de la pompe par temps froid. Il peut être fourni monté dans de nouvelles pompes et peut également être installé sur une pompe à boues existante. Il est disponible pour toutes les tailles de la gamme de pompes horizontales SlurryPro.

Une fois installé, quelques minutes suffisent par une froide soirée pour desserrer le bouchon et s'assurer que la pompe ne contient plus d'eau, elle est alors prête à démarrer immédiatement le lendemain matin.

FPT est l'abréviation de Freeze Prevention Technology, ou en français, Technologie de prévention du gel, qui reflète l'attention aux détails de SlurryPro pour cette innovation adaptée aux environnements les plus difficiles. Les revêtements et la bride ont également été modifiés.

Une attention particulière a été accordée à la conception afin que les performances et la durée de vie de la pompe ne soient pas affectées par l'inclusion du FPT.

« Lorsque nous avons entendu parler de sites qui perdaient deux heures de production le matin à cause des blocages dus au gel, leur coûtant 5 000 £ en perte de production, nous savions que nous devions trouver une solution », a déclaré Nathan Rowles, directeur commercial de Atlantic Pumps, la société qui produit SlurryPro. « Nous sommes heureux que cette innovation soit désormais disponible pour faciliter la vie de nos clients. »

Un autre avantage du FPT est le fait que l'absence d'eau élimine le risque d'endommagement de la pompe ou des conduits dû au processus de dégel en cas de gel important.



Garnitures mécaniques SlurryPro

Les garnitures mécaniques sont les solutions les plus efficaces en matière d'étanchéité pour les pompes à boues

Une garniture mécanique se compose de deux parties, une section est fixée à l'arbre, l'autre est fixée au stator. L'interface de ces deux composants est la garniture mécanique. L'une des sections sera maintenue en place, tandis que l'autre se déplacera à l'aide d'une fixation montée sur ressort. Cela permet à une infime quantité de liquide, appelée film liquide, de s'écouler dans l'espace extrêmement petit entre ces deux surfaces, créant ainsi un joint d'étanchéité, mais fournissant également la lubrification et le refroidissement nécessaires.

Ce liquide entre les deux faces de la garniture peut provenir soit du fluide pompé, soit d'une source externe. Quelques fuites seront présentes dans la zone sèche de la pompe, mais comme l'espace est si petit (aussi étroit qu'un micron), cela sera pratiquement indétectable.

Garnitures mécaniques SlurryPro

Les garnitures mécaniques SlurryPro sont disponibles en tant que garnitures simples et doubles et sont conçues pour répondre aux exigences strictes des applications dans le domaine des boues de minéral. Les interstices importants radiaux et la conception multi-ressorts avancée améliorent la charge frontale de la garniture et sa durée de vie. Elles sont fournies sous forme de cartouche complète afin d'être livrées en parfait état.

Les garnitures mécaniques Slurrypro ont été développées et sont fabriquées par un fabricant renommé de garnitures mécaniques. Cela signifie que vous avez la certitude d'obtenir une pompe adaptée à votre industrie, équipée d'une garniture provenant d'un fabricant de garnitures mécaniques mondial de confiance. Une combinaison gagnante !

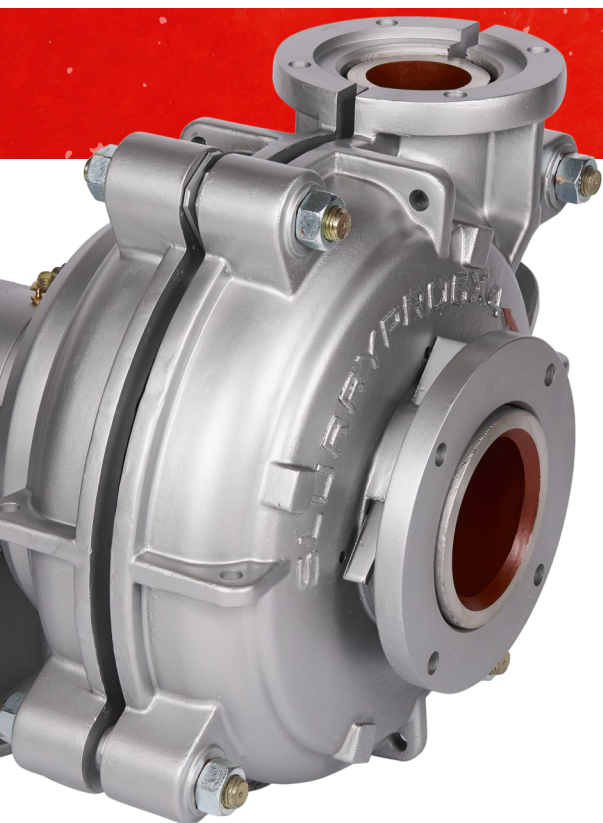


Avantages de l'utilisation de garnitures mécaniques

- Économies grâce à la réduction de l'usure des pièces de la pompe
- Réduction des temps d'arrêt car les réparations et les pièces sont moins souvent nécessaires
- Réduction du liquide nécessaire au refroidissement
- Prévention des fuites perceptible du liquide pompé

Les garnitures mécaniques ont comme principal inconvénient un prix d'achat beaucoup plus élevé. Cependant, cela est compensé par la baisse des coûts de fonctionnement et l'élimination de tous les coûts associés aux fuites. Les pompes à boues peuvent être fournies équipées de garnitures mécaniques, ou peuvent être facilement installées ultérieurement.





Pompes horizontales de la série Silver

Points forts

- Une gamme de tailles complète est disponible pour l'ensemble des types de pompes et de matériaux.
- Les composants sont disponibles dans une variété de types et de matériaux en élastomère et en métal dur afin de s'adapter à toutes les applications, pour une résistance maximale à l'abrasion et à la corrosion.
- L'ensemble de roulement à cartouche amovible facilite les procédures de maintenance sur site.
- Une variété de types de garnitures est disponible pour répondre à toutes les exigences, y compris des garnitures pour arbre mécanique destinées à réduire l'eau d'étanchéité du presse-étoupe

Diagramme des pompes

Le tableau de sélection est uniquement à titre indicatif. Ce tableau indique la plage et le débit possible des pompes avec des impulsurs standard. Cependant, il peut également être utilisé pour la sélection préliminaire d'une pompe à condition que l'utilisateur soit en mesure d'estimer la quantité de boues à pomper et la hauteur manométrique requise.

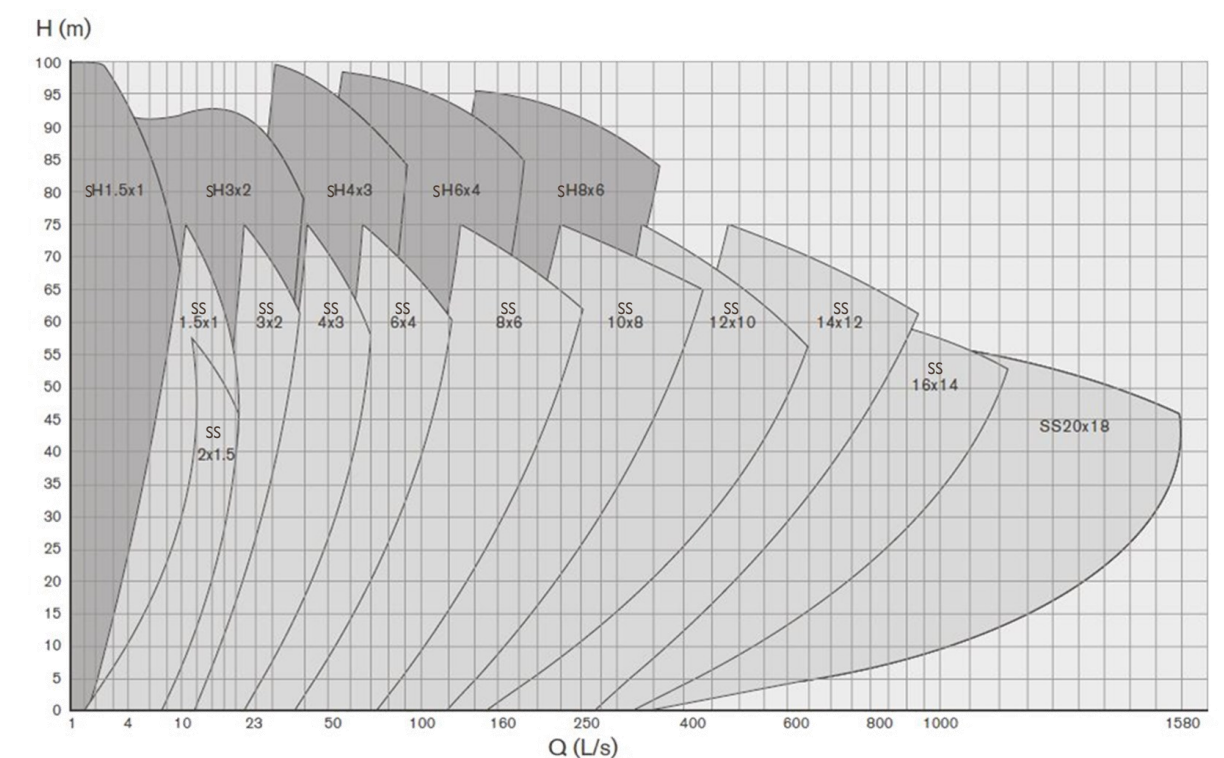
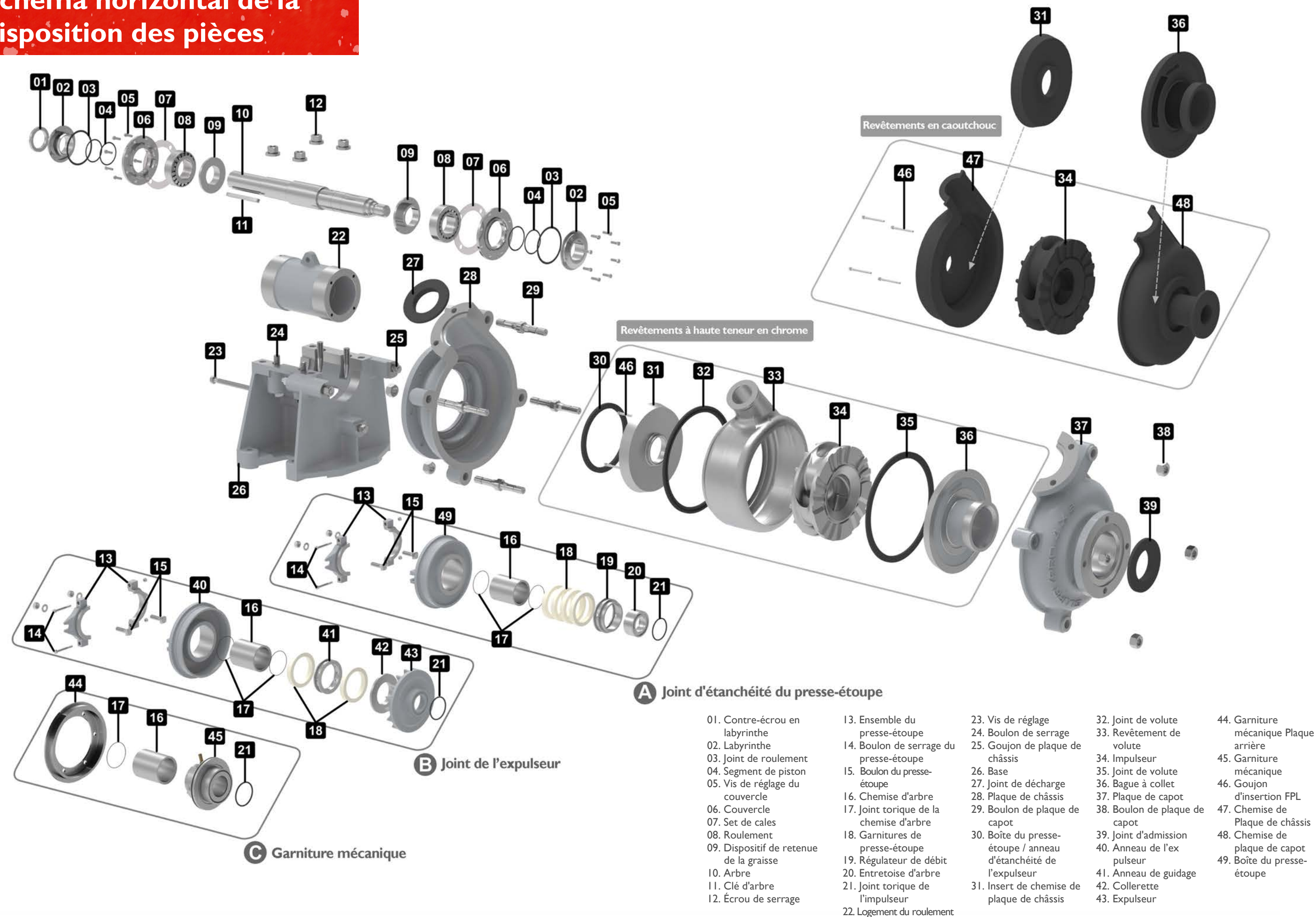


Schéma horizontal de la disposition des pièces





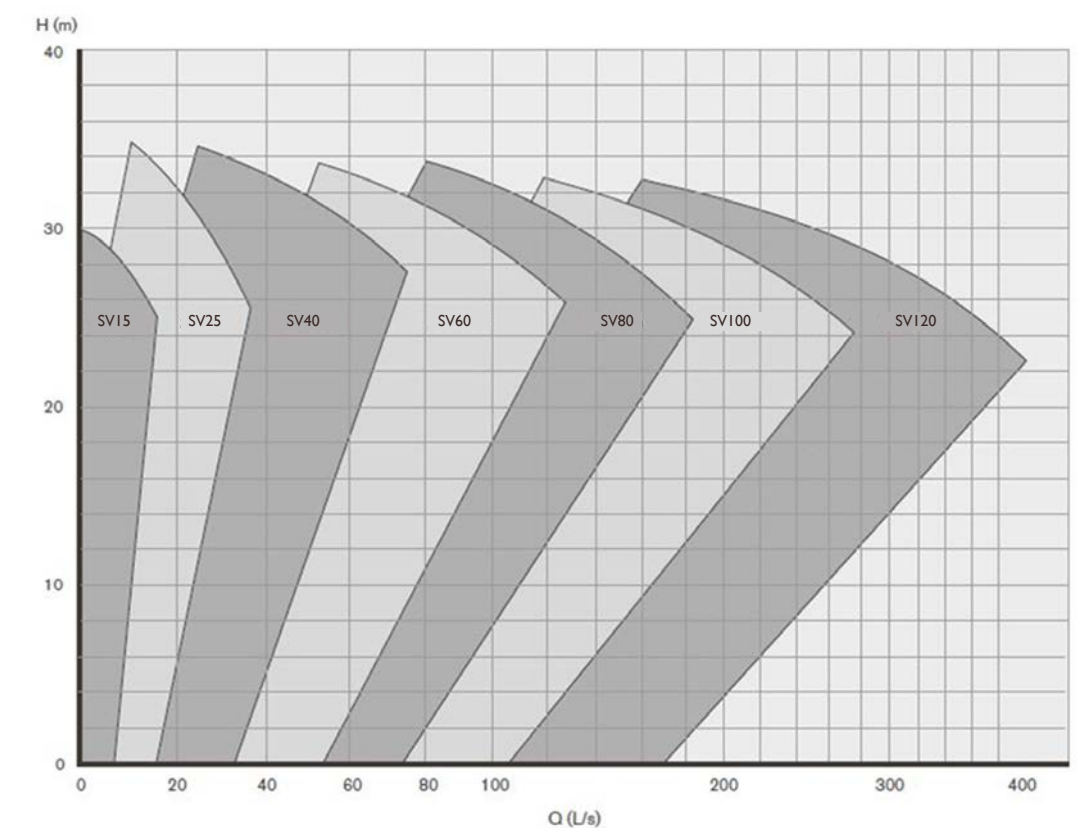

Pompes verticales de la série Silver

Points forts

- Cette gamme robuste est caractérisée par une conception d'arbre en porte-à-faux qui élimine la nécessité de roulement ou de joint à l'extrémité du circuit du liquide
- Une pompe idéale pour les tâches de lavage et de déversement de boues épaisses
- Dispose d'une gamme complète d'options de matériaux, y compris des pompes avec un revêtement complet en élastomère et des options en métal dur pour les tâches impliquant des produits corrosifs et abrasifs
- Les pompes de toutes tailles peuvent être configurées avec une gamme de longueurs de colonne et de modèles d'impulseur
- Elles conviennent parfaitement aux particules de grande taille, et aux concentrations élevées de pâte de scories et sont largement utilisées dans le domaine de l'exploitation minière, des carrières, et du recyclage

Diagramme des pompes

Le tableau de sélection est uniquement à titre indicatif. Ce tableau indique la plage et le débit possible des pompes avec des impulseurs standard. Cependant, il peut également être utilisé pour la sélection préliminaire d'une pompe à condition que l'utilisateur soit en mesure d'estimer la quantité de boues à pomper et la hauteur manométrique requise.



CEMEX Angerstein Wharf, Londres



Les pompes à boues sont généralement de grande taille et les opérations de maintenance et les réparations sont reconnues comme difficiles sur ce type de pompe. Ce sont des tâches qui nécessitent généralement plus d'une personne, l'utilisation d'appareils de levage et qui présentent le risque de blessures potentielles pour ceux qui entreprennent l'opération.

La base coulissante SlurryPro permet au personnel d'un site d'effectuer plus facilement et avec davantage de sécurité une inspection et les opérations de maintenance d'une pompe centrifuge.

La base coulissante est la solution idéale pour les endroits où l'espace est limité, réduisant considérablement la nécessité de manipulation manuelle, minimisant ainsi les problèmes liés à la santé et à la sécurité. De plus, la base coulissante SlurryPro permet de réduire les temps d'arrêt du site et d'augmenter la quantité de produits commercialisables fabriqués.

Angerstein Wharf près de Londres, exploitée par la société CEMEX a bénéficié de l'installation d'une base coulissante SlurryPro.

Bien que Angerstein Wharf ait des antécédents impressionnants en matière de sécurité, le site a installé la base coulissante pour réduire les risques d'accidents. Alors que la direction s'efforce de mettre en place une politique de « zéro préjudice », la base coulissante réduit la quantité de manipulations manuelles par les employés de CEMEX, entraînant ainsi une diminution du risque d'accidents et de troubles musculo-squelettiques (TMS), qui ont un impact sur la vie de nombreuses personnes au travail et à l'extérieur.

Les TMS sont la cause la plus fréquemment signalée de maladie professionnelle au Royaume-Uni. Un tiers de toutes les maladies / absences liées au travail signalées au service de la santé, la sécurité et l'environnement (SSE) sont dues à des TMS - plus de 1/2 million de travailleurs en auraient souffert en 2016/17.

Angerstein utilise une base coulissante SlurryPro conjointement avec sa pompe à boue Warman 6x4 depuis le milieu de l'année 2017 et l'ajout de la base a été une révélation.

Dans le cas de CEMEX Angerstein Wharf, la pompe à eau prenait un jour pour être démontée, réparée et reconstruite. Le processus comprenait une manipulation manuelle à haut risque du corps de pompe lourd et une journée entière d'arrêt. L'utilisation de la base coulissante SlurryPro au lieu d'une base fixe a permis d'éliminer la manipulation manuelle à haut risque et de réduire le temps d'arrêt de 50 %.

Cette réduction du temps d'arrêt est due au fait qu'il suffit de desserrer les quatre boulons du corps pour séparer l'extrémité humide et le moteur et exposer les pièces d'usure. Le conduit d'aspiration n'a pas besoin d'être retiré et remplacé, et le corps de la pompe reste connectés au châssis, éliminant la manipulation manuelle à haut risque et réduisant ainsi le risque de blessures aux mains.

De nombreux produits relatifs à la santé et la sécurité entraînent des dépenses plus importantes pour un site, mais la base coulissante SlurryPro est un dispositif assurant la santé et la sécurité qui optimise également la production, en réalisant des économies considérables. En réduisant de moitié les temps d'arrêt, l'usine peut produire près de 30 000 £ de plus de matériel commercialisable.

« L'utilisation de la base coulissante SlurryPro au lieu d'une base fixe a permis d'éliminer la manipulation manuelle à haut risque et de réduire le temps d'arrêt de 50 %. »

Tarmac Shawell, Leicestershire



SlurryPro a été fondée sur la ferme conviction que votre expérience lors de l'utilisation des pompes à boues pourrait et devrait être meilleure. En réponse aux commentaires de l'industrie et à la frustration concernant les services et la réactivité, SlurryPro a introduit une approche centrée sur le client pour une expérience de l'utilisateur final révolutionnaire.

Tarmac Shawell est l'un des nombreux clients qui ont bénéficié de SlurryPro. Nous allons voir trois exemples d'installation des pompes SlurryPro sur le site de Leicestershire et pourquoi vous devriez choisir SlurryPro comme votre principal fabricant de pompes à boues.

Notre premier contact avec Tarmac Shawell a eu lieu en 2017 lorsque nous avons été informés que l'une des deux pompes centrifuges de 8 pouces avait cessé de fonctionner sur le site. Les pièces de rechange pour cette pompe particulière étaient soumises à de longs délais de livraison et, par conséquent, pour garantir la poursuite de la production, le site avait dû louer une pompe en attendant de recevoir la nouvelle. La même pompe de remplacement était disponible dans un délai de 16 semaines et le site avait le choix de payer pour une nouvelle pompe et assurer la facture de location ou passer à une nouvelle solution de pompage.

Après une visite sur le site, nous avons pu obtenir les spécifications, puis construire une pompe SlurryPro de 8 pouces et l'avoir sur le site dans un délai de trois semaines. Cela a considérablement réduit la facture de location de Shawell et leur a donné une pompe pour laquelle les pièces de rechange étaient facilement disponibles. Pour éviter cette situation avec la seconde pompe de 8 pouces, nous avons convenu avec le site de réparer de manière proactive la deuxième pompe afin d'éviter d'avoir à acheter à nouveau une pompe complète. Cependant, lorsque nous sommes revenus pour monter les pièces, notre équipe a constaté que la pompe ne valait pas la peine d'être remise à neuf.

Le site était confronté à deux options, soit attendre 15 semaines pour une pompe de remplacement et une facture de location élevée, soit trouver un fabricant qui pourrait fournir une pompe de remplacement rapidement et avec des pièces de rechange facilement disponibles. Suite au succès de la première pompe, le site a souhaité uniformiser la gamme et a opté pour une autre nouvelle pompe SlurryPro 8 x 6.

Notre réactivité a permis la construction et l'installation d'une pompe SlurryPro 8 x 6 opérationnelle en moins de deux semaines, évitant d'avoir à louer une pompe de remplacement.

Plus récemment, quatre pompes SlurryPro 4 x 3 ont été installées sur le site après avoir constaté que les pompes existantes du site n'étaient pas adaptées à l'usage actuel en raison de l'usure continue des arbres et des joints. De plus, le site rencontrait des problèmes liés au délai de livraison des pièces de rechange. Le point critique a été atteint en février 2019 lorsque deux des pompes ont commencé à montrer des signes de défaillance en même temps. Atlantic a pu construire deux pompes 4 x 3 avec des moteurs de 18,5 kW en une semaine pour s'adapter à une journée de maintenance et éviter un temps d'arrêt plus coûteux. Nous avons réalisé un total de quatre pompes 4x3 en deux semaines dans le cadre de ce projet.

Grâce à sa sélection de SlurryPro, Tarmac Shawell bénéficie désormais de pompes qui ont une durée de vie supérieure, des coûts de cycle de vie réduits et des opérations de maintenance continue plus faciles. Tarmac Shawell, ainsi que d'autres qui ont choisi SlurryPro, profitent également des délais les plus courts de l'industrie pour la remise d'un devis et les livraisons grâce aux pièces facilement disponibles, dont beaucoup sont expédiées le jour même. De plus, nos clients bénéficient du soutien d'une équipe expérimentée composée de membres du personnel et d'ingénieurs pouvant leur apporter une assistance rapide.

« Notre réactivité a permis de construire et d'installer une pompe SlurryPro 8 x 6 opérationnelle en moins de deux semaines, sans avoir à louer de pompe de remplacement. »

Centre d'énergies renouvelables et de recyclage Viridor



Le Centre d'énergies renouvelables et de recyclage Viridor de Glasgow est une usine phare utilisant la technologie de digestion anaérobie. Ce site de 154 millions £ avait quatre pompes à lobes rotatifs traitant les déchets alimentaires produits par cette grande agglomération. Les opérateurs du site avaient sélectionné ces pompes en raison de leur adéquation à l'application et leur prix d'achat raisonnable.

Cependant, un aspect de ces pompes est devenu un inconvénient majeur. Le digestat est très granuleux et par conséquent, un matériau abrasif à transporter. Cela a entraîné une érosion rapide des lobes internes et du corps, conduisant à une réduction de l'efficacité. Les lobes devaient donc être remplacés régulièrement, à un coût élevé, représentant un réel problème pour les opérateurs du site.

La réduction de l'efficacité n'a pas permis la matérialisation des économies d'énergie promises. De plus, les pompes, qui sont essentielles au fonctionnement de l'usine, étaient hors service pendant le processus de remplacement. Cela entraînait des temps d'arrêt importants de l'usine, et tous les coûts et la perte de production associés. Comme vous pouvez le voir, l'attrait d'une efficacité apparemment élevée et d'un prix d'achat raisonnable avaient maintenant été éclipsés par des coûts de fonctionnement et des temps d'arrêt excessifs.

Le site a contacté Atlantic Pumps, spécialiste des pompes pour applications abrasives. Atlantic leur a recommandé les pompes centrifuges à boues SlurryPro.

Comment la réduction des coûts de fonctionnement peut l'emporter sur un prix d'achat plus élevé et des rendements apparemment inférieurs d'une pompe centrifuge à boues?

Ces pompes ont un prix d'achat initial plus élevé et ne peuvent pas offrir des rendements aussi importants que les pompes à lobes. Cependant, en utilisant des pompes ayant des pièces d'usure à haute teneur en chrome, un impulseur ouvert à 2 aubes et une double garniture mécanique, Atlantic a été en mesure d'offrir une solution de pompage pouvant facilement gérer les fluides abrasifs pendant de longues périodes avec très peu d'érosion sur les parties actives de la pompe.

Le site compte désormais quatre pompes SlurryPro 6 x 4 installées en remplacement des pompes à lobes. Après plusieurs mois de fonctionnement constant, les pompes fournissent toujours, à la satisfaction du site, la pression et le débit adéquats requis. Plus important encore, les pièces d'usure internes sont toujours en bon état. Cela signifie que les temps d'arrêt ont été réduits de manière spectaculaire, ainsi que le coût des pièces de rechange. En fait, l'investissement dans ces nouvelles pompes a déjà été rentabilisé.

Le fait d'avoir des pompes fiables fonctionnant en permanence a amélioré le fonctionnement de l'ensemble de l'usine ; par exemple, les conduits ne se bloquent plus comme ils le faisaient quand les pompes devaient s'arrêter régulièrement. Voyez ci-dessous comment la réduction des coûts de fonctionnement peut l'emporter sur un prix d'achat plus élevé et des rendements apparemment inférieurs d'une pompe centrifuge à boues :

	Pompe à lobes	Pompe centrifuge à boues
Prix d'achat initial	20,000 £	30,000 £
Coûts énergétiques (par an) - estimés	25,000 £	50,000 £
Coûts énergétiques (par an) - réels	50,000 £	50,000 £
Pièces de rechange (par an)	50,000 £	5,000 £
Coût des temps d'arrêt (1 000 £ / jour)	20,000 £	2,000 £
Coût de pompage total la première année	140,000 £	87,000 £
Coût de pompage total les années suivantes	120,000 £	57,000 £

Cymru Industrial Supplies Ltd (pour Tata Steel)



Cymru Industrial Supplies Ltd est l'un des fournisseurs de pompes de Tata Steel à Port Talbot. Tata est le deuxième producteur d'acier en Europe, avec des installations de production au Royaume-Uni et aux Pays-Bas et des usines de fabrication en Europe.

Lorsqu'une pompe est tombée en panne sur le site de Port Talbot au début du mois de novembre, Cymru a contacté le fabricant d'origine de la pompe qui a indiqué un délai de livraison de dix semaines. Cymru avait besoin de se procurer une pompe de remplacement le même jour et de la faire fonctionner rapidement pour éviter des problèmes coûteux (calculés à plus de 200 000 £) liés au pompage des boues sales dans le processus de fabrication.

Cymru Industrial Supplies a trouvé Atlantic Pumps en ligne. Ils avaient vu sur notre site Web que nous stockions des pompes neuves et remises à neuf ; une conversation avec notre équipe commerciale les a amenés à s'intéresser à une nouvelle pompe à boues SlurryPro 4 x 3 pour finalement l'acheter.

La commande a été passée le matin et la pompe a été livrée le jour même au site de Port Talbot depuis notre grand entrepôt de Sheffield comprenant de vastes stocks. La pompe est arrivée à l'heure, à 2 heures, et était installée à 3 heures. Cymru Industrial Supplies était très satisfaite de l'implication d'Atlantic et nous a depuis acheté une pompe de secours SlurryPro 4 x 3.

Ce n'était pas la première fois qu'Atlantic Pumps était appelée à fournir une pompe appropriée à un site dans un délai très court ; c'est une intervention que notre personnel hautement compétent et qualifié gère régulièrement avec facilité.

« Lorsque les temps d'arrêt peuvent coûter des dizaines de milliers de livres par heure et que les pénalités peuvent potentiellement revenir à des centaines de milliers de livres, le fait d'avoir un fournisseur qui stocke et fournit des pompes et les pièces dans des délais très courts est une nécessité pour tous. Ceci, associé à notre capacité à remettre des devis dans l'heure et à notre volonté d'aider les clients à réaliser des économies ne sont que quelques-unes des raisons pour lesquelles beaucoup se tournent maintenant vers Atlantic Pumps comme leur fournisseur de pompes principal. »

Représentant commercial d'Atlantic Pumps

Les pompes SlurryPro sélectionnées pour le dragueur CEMEX UK



Un nouveau dragueur à agrégats marins de plusieurs millions de livres a été lancé, doté de deux pompes centrifuges intégrées SlurryPro 6 x 4.

Le dragueur marin CEMEX UK appelée « CEMEX Go Innovation », a été construit par le groupe hollandais de défense, de construction navale et d'ingénierie du conglomerat Damen Shipyards Group et a été livré durant l'été 2019.

Le navire est le premier de la nouvelle génération de dragueurs conçus pour l'environnement dans le but d'extraire le sable et le gravier des fonds marins jusqu'à des profondeurs de 55 mètres, y compris dans les conditions difficiles rencontrées en mer du Nord.

Un accord visant à intégrer les pompes sur le dragueur avait été conclu grâce à un partenariat préexistant entre la société néerlandaise Bakker and Co. et Atlantic Pumps, qui fabrique SlurryPro.

En ce qui concerne l'intégration des pompes sur le dragueur, le directeur général d'Atlantic Pumps, Andrew Smith, a déclaré : « En tant que partenaire principal de CEMEX au Royaume-Uni, la possibilité de participer à l'un de leurs plus gros projets de ces dernières années a été formidable. Cela illustre les avantages de notre portée mondiale et de notre capacité à répondre à leurs besoins continus, en garantissant un temps d'arrêt minime grâce à nos pompes de rechange de secours rapidement disponibles. »

Les pompes SlurryPro se retrouvent sur un certain nombre de dragueurs au Royaume-Uni, y compris le navire basé à Southampton « Clarissa » qui appartient à Aggregate Industries et sur un navire appartenant à CEMEX UK Marine, également basé à Southampton.

“

« **Damen a été particulièrement séduit par la durée de vie des pompes SlurryPro et le fait qu'Atlantic Pumps est le fournisseur de pompes préféré de CEMEX au Royaume-Uni.**

Notre expérience antérieure en tant que fournisseur de pompes pour des dragueurs destinés à la même application au Royaume-Uni, nous a également permis de guider Damen dans son choix de pompes.

Représentant commercial d'Atlantic Pumps

Minera de Órgiva



Minera de Órgiva est l'actuel exploitant de la concession minière « Lújar n° 30 41 I » située dans la ville d'Órgiva, dans la province de Grenade. Elle extrait de la fluorine (le nom commercial de spath fluor), qui est considérée comme une matière première minérale prioritaire selon le décret royal 647/2002.

Minera de Órgiva est un client actuel d'Atlantic Pumps et a contacté la société pour s'informer de la disponibilité de neuf pompes à boues. La rapidité de la livraison et le prix étaient essentiels pour l'opérateur qui avait également contacté deux autres sociétés qui pourraient fournir les pompes. Atlantic Pumps a mis Minera de Órgiva en contact avec son partenaire européen, Cramix.

Le distributeur basé en Espagne a travaillé avec Minera de Órgiva pour déterminer les exigences exactes du client avant de transmettre ces informations à Atlantic au Royaume-Uni, ayant déterminé que neuf pompes SlurryPro 2 x 1,5 pouce conviendraient le mieux à l'opérateur.

Grâce aux stocks importants d'Atlantic sur place, les pompes étaient disponibles et pouvaient être immédiatement expédiées. Cette disponibilité associée au délai de livraison rapide a permis à Atlantic de se distinguer, une fois encore, de ses concurrents, Minera de Órgiva ayant choisi de passer commande auprès d'Atlantic Pumps.

L'opérateur a reçu les neuf pompes SlurryPro 2 x 1,5 pouce quelques jours plus tard - un délai que les autres fournisseurs étaient loin de pouvoir réaliser. L'installation des pompes a été effectuée par des ingénieurs de Minera de Órgiva et au moment de la rédaction du présent document, aucun problème n'a été rencontré avec les neuf pompes.

“

« **Nous sommes très heureux de voir la marque mondiale SlurryPro reconnue se développer sur de nouveaux marchés, et notre réseau croissant de distributeurs nous permet d'offrir la même qualité et le même service associés à SlurryPro avec une présence sur le terrain dans un nombre de plus en plus important de pays.**

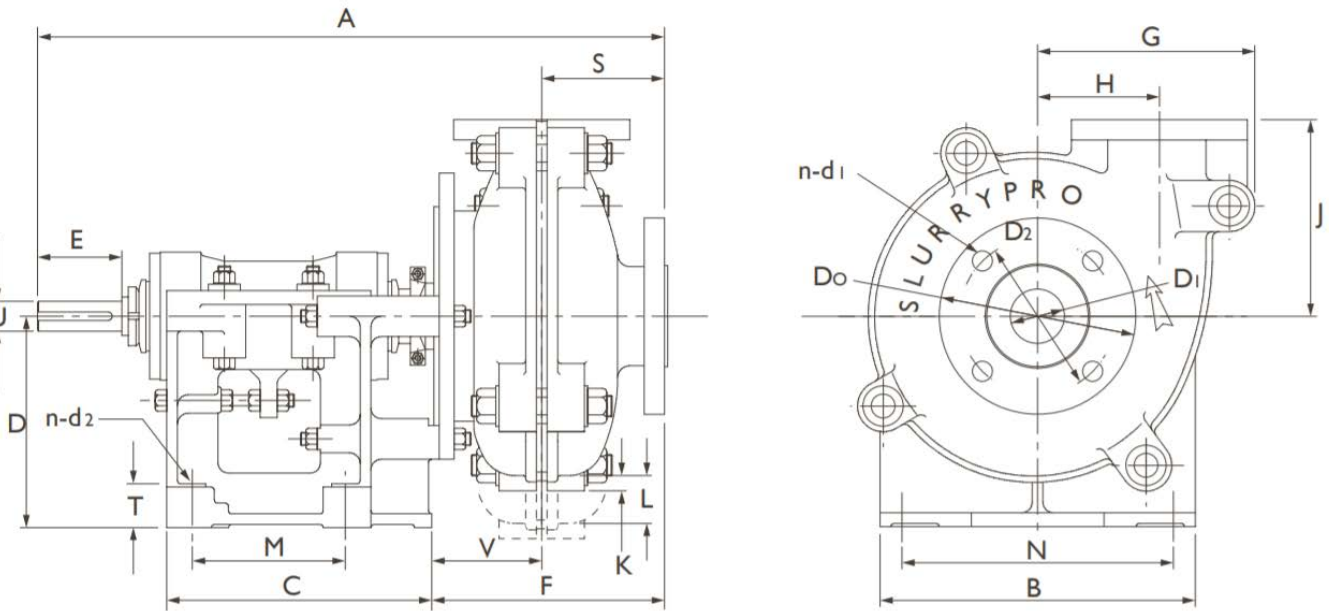
Bill Noakes, directeur du marketing, Atlantic Pumps

Cramix est l'une des nombreuses sociétés à avoir signé un contrat avec Atlantic Pumps pour la distribution des pompes SlurryPro et Audex ainsi que les conduits Gromatex en Europe. Pour plus d'informations sur votre distributeur régional européen, veuillez contacter Atlantic Pumps au +44 (0) 114 229 3144 ou envoyer un e-mail à info@atlanticpumps.co.uk

Dimensions

Tolérances

Dimensionnelle : ± 5 mm
Entre les axes : ± 4 mm
Entre les axes dans les trous : ± 1 mm



Type	Châssis	A	B	C	D	U	E	F	G	H	J	K	L	M
SS1x1.5	05	583	295	248	197	28	79	206	181	98	171	46	—	143
SS2x1.5	05	592	295	248	197	28	79	217	205	114	184	33	—	143
SS3x2	10	768	406	311	254	42	121	281	238	138	210	71	—	175
SS4x3	10	843	406	311	254	42	121	354	292	149	262	24	—	175
SS4x3	20	943	492	364	330	65	164	353	292	149	262	100	—	213
SS6x4	20	1021	492	364	330	65	164	421	406	229	338	11	—	213
SS6x4	30	1178	622	448	457	80	222	433	406	229	338	138	—	257
SS8x6	30	1302	622	448	457	80	222	557	551	318	460	—	62	257
SS8x6	45	1507	857	635	610	100	279	539	551	318	460	90	—	—
SL10x8	30	1337	662	448	457	80	222	585	613	381	470	—	83	257
SL12x10	45	1546	857	635	610	100	279	—	696	438	470	—	—	349

Type	N	V	T	S	n-d	Bride d'aspiration				Bride de décharge				Poids de la pompe (kg)	
						D0	D1	D2	n-d1	d0	d1	d2	n-d2	Métal	Caoutchouc
SS1x1.5	254	181	38	106	4—φ14	152	38	114	4—φ16	165	25	127	4—φ16	87	77
SS2x1.5	254	184	38	114	4—φ14	184	51	146	4—φ19	165	38	127	4—φ19	157	118
SS3x2	356	233	48	151	4—φ19	216	76	178	4—φ19	184	51	146	4—φ19	198	154
SS4x3	356	270	48	187	4—φ19	279	102	235	4—φ22	229	76	191	4—φ22	250	236
SS4x3	432	279	64	187	4—φ22	279	102	235	4—φ22	229	76	191	4—φ22	318	290
SS6x4	432	318	64	219	4—φ22	337	152	292	8—φ22	279	102	235	8—φ22	670	454
SS6x4	546	351	76	219	4—φ29	337	152	292	4—φ22	279	102	235	4—φ22	886	635
SS8x6	546	402	76	292	4—φ29	406	203	356	8—φ22	368	152	324	8—φ21	1500	984
SS8x6	—	247	—	292	4—φ29	406	203	356	8—φ22	368	152	324	8—φ21	1818	1393
SL10x8	546	—	76	54	4—φ29	502	254	445	8—φ29	432	203	375	8—φ29	1625	1202
SL12x10	762	—	—	330	4—φ29	555	305	495	8—φ32	487	254	424	8—φ32	2600	1950

Registre des pompes

Le registre des pompes Intrax est un outil de gestion d'actifs en ligne hautement performant qui permet de surveiller vos pompes, pour maintenir le plus haut niveau de fonctionnement.

Comme vous le savez peut-être, l'un de nos principaux engagements envers nos clients est de pouvoir réaliser un devis basé sur les exigences dans les 30 minutes suivant le contact initial, puis offrir le délai de livraison le plus rapide possible pour minimiser les temps d'arrêt.

Nous avons identifié les situations qui ne nous ont pas permis d'y parvenir, et nous avons constaté que, généralement, la raison pour cela est le fait que le responsable du site ne dispose pas des informations spécifiques à la pompe qui doit être remplacée ou qui est tombée en panne. Ces informations peuvent ne pas être visibles sur la pompe ou la pompe peut avoir fonctionné pendant des années, et ces informations ne sont plus disponibles. Cela oblige le site à attendre l'arrivée de nos ingénieurs sur le site, puis à établir un devis, et le retard entraîne des temps d'arrêt coûteux. Pour éviter ce problème, nous avons lancé le registre des pompes.

Qu'est-ce que le registre des pompes ?

Le registre des pompes est un outil en ligne qui permet d'enregistrer toutes les informations des pompes qui se trouvent sur vos sites, dont notamment, la marque, le modèle, la hauteur manométrique, le débit, l'application, les notes générales et une photo. Nous visitons vos sites, enregistrons toutes les pompes pour vous, ajoutons un numéro de série et tout cela gratuitement, et même avec des recommandations d'améliorations si nécessaire !

Les avantages du registre des pompes

- Accélère considérablement les devis et donc le délai de livraison si une pompe tombe en panne.
- Permet d'avoir les informations spécifiques lorsque de nouvelles pièces de rechange sont nécessaires.
- Des rappels d'entretien peuvent être configurés si nécessaire.
- Les niveaux d'accès peuvent être variables selon le nombre de sites couverts.
- Le registre est également un portail sur lequel les utilisateurs peuvent se connecter et ajouter leurs propres pompes. L'utilisateur peut voir les pompes qu'ils ont déjà et, en particulier sur les sites de prémélange, le registre permettra d'uniformiser les pompes, ce qui se traduit par des opérations de maintenance plus simples et un meilleur tarif.

Pour contacter
SlurryPro

Unit 21 Prospect House, Colliery Close, Staveley,
Chesterfield, Royaume-Uni, S43 3QE

Site Web : slurrypro.com
E-mail : info@intraxglobal.com
Tél : +44 (0)1246 284 420

Moniteur de pompe

Le Moniteur de pompe Intrax (Intrax Pump Monitor, IPM) est un outil de surveillance de l'état de la pompe et de gestion des actifs qui vous permet d'exploiter au mieux vos appareils de pompage, de réduire les temps d'arrêt et de réaliser des économies concernant les coûts de fonctionnement.

L'IPM est installé sur vos propres pompes ou les pompes de location et transmet automatiquement les informations en temps réel dans un registre en ligne. Contrairement aux produits similaires disponibles, l'IPM ne nécessite aucune saisie manuelle de données ni aucune visite d'ingénieurs pour télécharger les informations. Le dispositif est très petit et est intégré au matériel existant, ce qui signifie qu'il ne sera soumis à aucune interférence et qu'il ne pourra pas être déplacé. Il durera également aussi longtemps que la pompe surveillée sans qu'aucun entretien ne soit nécessaire.

La plupart des pompes SlurryPro et Audex peuvent désormais être fournies avec un IPM installé gratuitement. L'IPM peut également être installé ultérieurement sur les pompes existantes quel que soit la marque et celles-ci ajoutées au registre. Sa mise en place est effectuée par notre équipe technique sur place et n'entraîne aucune interruption du fonctionnement des pompes ni de l'usine.

Comment fonctionne le moniteur de pompe Intrax ?

L'IPM est un très petit dispositif qui peut être installé dans le panneau de commande ou sur la pompe, et prend des mesures régulières du courant électrique. C'est une amélioration considérable par rapport au contrôle des vibrations, car il a été prouvé que ce système est nettement plus précis et moins sensible aux interférences. Il conserve les mesures pendant plusieurs mois et transmet les mesures actuelles via une connexion radio 868 MHz au cloud. Le registre des pompes Intrax extrait ensuite les informations dont il a besoin du cloud et affiche les informations clés tels que la durée de fonctionnement et la consommation d'énergie. Le moniteur est autonome, fonctionne sans piles et ne nécessite aucun entretien, contrairement à la plupart des autres appareils de surveillance.

Les avantages du moniteur de pompe

- Aucune saisie n'est nécessaire de la part du personnel du site – le suivi de vos appareils est effectué automatiquement. Leur suivi et surveillance peuvent être effectués de n'importe où dans le monde via une connexion sécurisée en ligne
- La visibilité des appareils permet une meilleure utilisation et une réduction des déchets. L'amélioration des caractéristiques techniques permet la diminution des coûts liés à la pompe
- Une réduction des coûts de fonctionnement grâce à une plus grande efficacité
- Meilleurs délais de livraison grâce au stockage et à la disponibilité instantanée d'informations précises
- Réduction des temps d'arrêt

**DES POMPES À BOUES QUI
GARANTISSENT UNE
MEILLEURE EXPÉRIENCE**

SLURRYPRO®

